

生まれたてのアイデアを、あなたへ。

monoDO
DIRECTED BY MARUBENI INFOTEC

monoDOは、世界中の個性的で斬新な商品やユニークな発想を独自の視点で選び、みなさまにご紹介するサイトです。生まれたてのアイデアをいち早く提供いたします。

www.monodo.jp

Lars & Ivanの製品情報もご覧いただけます。

製品に関するお問い合わせは

丸紅インフォテック株式会社

〒102-8314 東京都千代田区九段南 2-3-14 靖国九段南ビル
monodo@m-infotec.co.jp

お取扱店

製品のデザイン及び仕様は改善のため予告なく変更することがあります。カタログの記載内容と商品現品に差異がある場合は、現品を優先します。iPodは付属しておりません。iPodには最新のソフトウェアのインストールが必要です。PA40Tiにスピーカーは付属しておりません。iPodは、米国および他の国々で登録されたApple Inc.の登録商標です。その他、記載されている会社名、商品名は各社の商標、または登録商標です。

**& LARS
IVAN®**



www.monodo.jp

Lars & Ivan の哲学

Less is more

物事の本質を見つめるためには、余分な装飾を削ぎ落とし、限りなくシンプルにすることで新しい可能性が見えてくると考えます。

Design

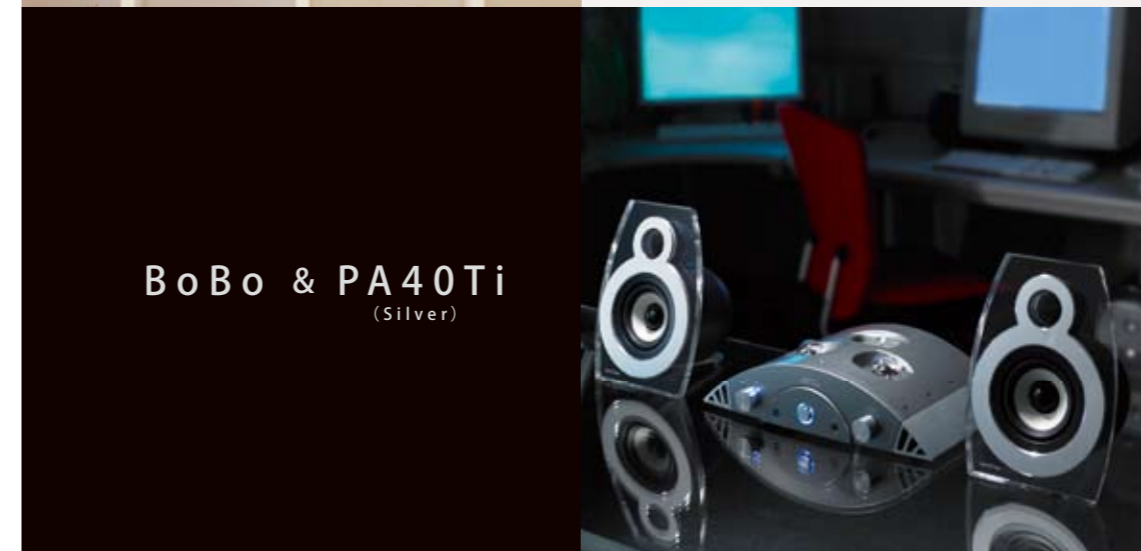
プロダクトデザイナーにとって、斬新なアイデアや洗練されたデザインを生み出すことが本質であります。さらにそのアイデアを具現化し、世に広めることも重要なプロセスの一部です。

Performance

優れたデザインは、美しさと機能が両立されることで成り立ちます。ユーザーを魅了し、いつまでも愛され続けるプロダクトデザインには、必ずその2つの価値が宿っているのです。



CUBE-S & PA40Ti
(White)



BoBo & PA40Ti
(Silver)

BoBo

そのクリアフレームに映るのは、
あなたの感性と、澄みきったリアルサウンドへの憧れ。



低共振エンクロージャー



低損失プッシュターミナル



BoBo (2台1組)

美しいデザインの中に凝縮された、幾多の革新。

アルファベットの“B”をかたどったラウンドシェイプ低共振エンクロージャー、「Agate 4」ドライバーユニット、低損失プッシュターミナル。理想のサウンドを奏でるための数々の革新的技術をこの1台に。

SPECIFICATION

エンクロージャー方式	バスレフレックス
高音用ドライバー	直径 0.75インチ (20mm)
低音用ドライバー	直径 4 インチ (100mm) 防磁
インピーダンス	8Ω
クロスオーバー周波数	3kHz
周波数特性	50Hz~20kHz (±3dB)
最大許容入力	100W
連続許容入力	35W RMS
感度	88dB (2.83V/1m)
最大音圧レベル	104dB SPL 1m
寸法	253(高さ)×183(幅)×170(奥行)mm
重量	1.9kg (1台あたり)

最もベーシックでシンプルなカタチ、立方体。
弾けるような躍動感溢れるサウンドがここから生まれる。

CUBE-S



CUBE-S (2台1組)



SPECIFICATION

エンクロージャー方式	バスレフレックス
ドライバー	直径 5.25インチ (128mm) 複合同軸ドライバー
インピーダンス	8Ω
クロスオーバー周波数	2kHz
周波数特性	53.8Hz~20kHz (±3dB)
最大許容入力	125W
連続許容入力	40W RMS
感度	85.4dB (2.83V/1m)
最大音圧レベル	110dB SPL 1m
寸法	230(高さ)×230(幅)×230(奥行)mm アルミフットを除く
重量	4.5kg (1台あたり)

あらゆる空間に調和する、2ウェイスピーカーシステム。

ウッドキャビネットに施した8層塗装のホワイトピアノフィニッシュはさりげなく存在感を演出。シンプルなボディに、たくさんのこだわりとダイナミックなサウンドが込められている。



「Opal 5」ドライバーユニット



背面バスレフダクト

PA40Ti

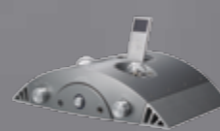
贅沢な音と対峙する喜びがここに。
 伝統のアナログデバイスが奏でる上質なデジタルサウンド。



ほのかなオレンジ色の灯は、
 真空管ならではの味わい。

真空管の持つエモーショナルな音の世界を
 ラウンドシェイプで表現。音源の突然のピーク
 音も低歪みで導く真空管、強力なトロイダル
 トランス電源、高導電率端子を採用。高級
 オーディオのエッセンスを
 惜しげも無く注ぎ込んだ、音を
 こよなく愛する大人のための
 珠玉のハイブリッドアンプ。

※画像は PA40Ti-S (シルバー) です。



PA40Ti-S (シルバー)



PA40Ti-W (ホワイト)

付属のリモコンで iPod をフルコントロール

付属のリモコンではアンプの電源、
 音量調整、入力切替のほか、iPod
 のフルコントロールも行なうことが
 できます。(iPod 第3世代を除く)



対応 iPod (2007年9月現在)

- ・ iPod Touch
- ・ iPod Classic
- ・ iPod 第5世代 (iPod with Video)
- ・ iPod nano 第1・第2・第3世代
- ・ iPod photo
- ・ iPod mini
- ・ iPod 第4世代 (クリックホイール)
- ・ iPod 第3世代 (タッチホイール)

※iPod 第3世代ではリモコンによるメニュー選択には対応いたしません。
 ※iPod Touch、iPod Classic、iPod nano 第3世代のビデオ出力には
 対応いたしません。
 ※iPod 装着時は iPod に付属または各 iPod に適合したアップル純正
 ユニバーサルドックアダプタをご使用ください。

INTERFACE

前面



- ① 入力切替 (Phono / CD / AUX / iPod)
- ② リモコン受信センサー
- ③ パワーボタン
- ④ ヘッドフォン出力
- ⑤ ボリュームコントロール

背面



- ① 3P 電源ソケット
- ② スピーカー出力 (右)
- ③ スピーカー出力 (左)
- ④ AUX 入力 (左・右)
- ⑤ CD 入力 (左・右)
- ⑥ Phono 入力 (左・右)
- ⑦ サブウーファー出力
- ⑧ USB2.0 ポート
- ⑨ ビデオ出力
- ⑩ アース

SPECIFICATION

使用真空管	EH12AX7 x2
総合出力	40W RMS (20+20W)
周波数特性	22Hz~22kHz (±3dB)
歪み率	0.08% (THD+N) 片チャンネルあたり 5~10W 出力時
S/N 比	67dB
ダイナミックレンジ	75dB
クロストーク	-55dB

消費電力	79W (50% 出力時)
待機電力	2W (スタンバイ時)
感度・入力インピーダンス	Phono : 0.15mV~3mV・500kΩ CD / AUX / iPod : 0.5V~2.0V・47kΩ
寸法	91 (高さ) × 356 (幅) × 232 (奥行) mm
重量	4kg